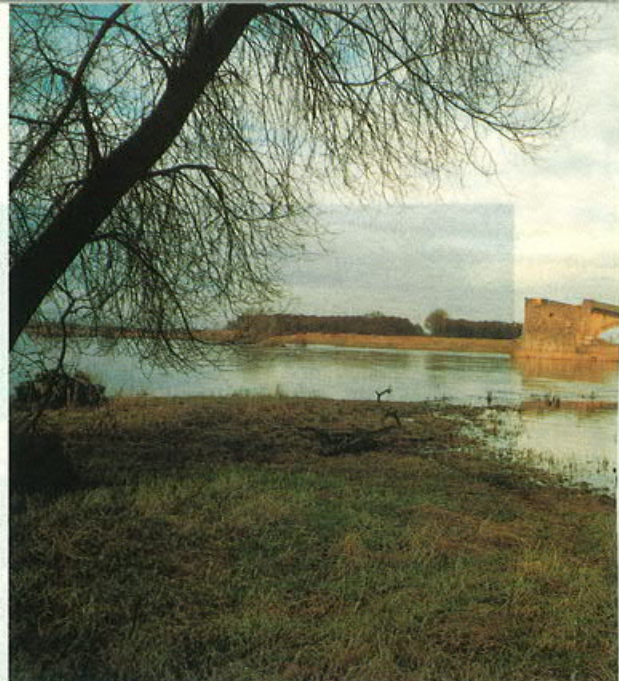


# Opel an der Oder

Zwei neue Autohäuser

Zwei Städte ganz im Osten: Frankfurt an der Oder, die traditionsreiche Handels-, Messe- und Universitätsstadt, 1961 aus dem Zusammenschluß von Stalinstadt und Fürstenberg hervorgegangen. Zwei Städte, in denen nicht zuletzt zwei moderne Opel-Autohäuser den Aufbruch in die neue Zeit markieren.

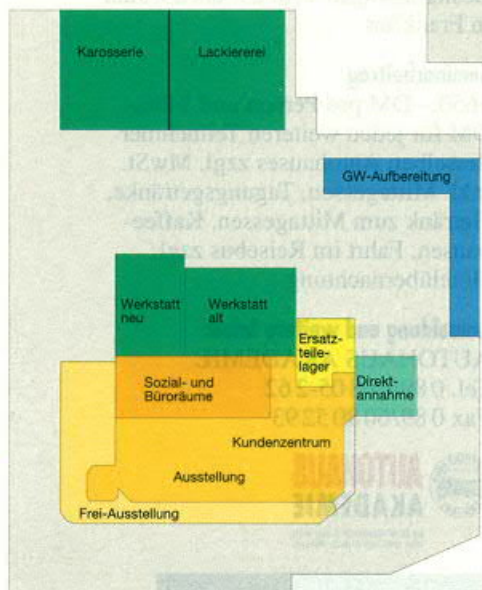
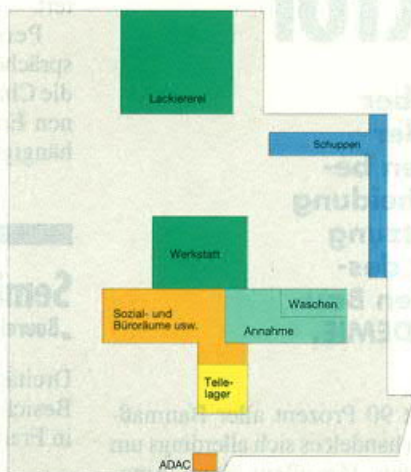


Von der Automobil-Commercial Berlin (ACB), die sieben weitere Autohäuser unterhält, wurde 1994 zum einen die Frankfurter Opel Auto Service GmbH am Standort „An der Autobahn 3“ umgebaut und modernisiert, zum anderen das Opel Autohaus Eisenhüttenstadt komplett neu errichtet.

## Umbau in Frankfurt

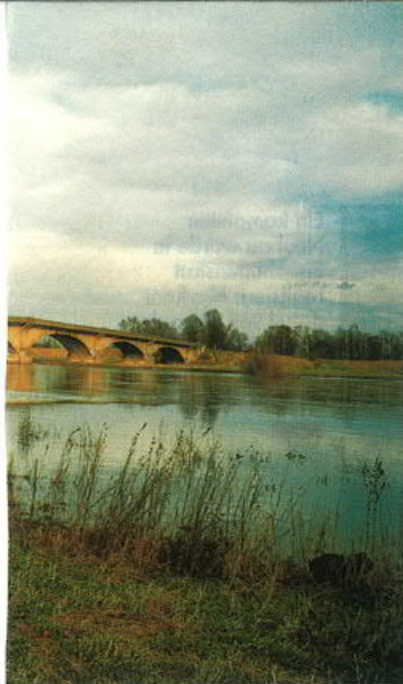
Der Frankfurter Betrieb liegt in Autobahnnähe auf einem 11 000 m<sup>2</sup> großen Grundstück. Die Anfänge des Betriebes an dieser Stelle gehen zurück auf das Jahr 1978, in dem polnische Firmen einen Werkstattbetrieb mit Annahme, Lager und Sozialräumen in eingeschossiger Stahlbau-

Signale auch für den Aufbruch in eine neue Zeit: Die Frankfurter Opel Auto Service GmbH vor (rechts oben) und nach (unten) Umbau und Modernisierung



1. Obergeschoss  
TUW/ADAC





Nur wenige Brücken führen über die Oder zu unseren polnischen Nachbarn. Es ist an der Zeit, neue Brücken zu bauen

weise errichteten. 1985 bauten ungarische Firmen eine separate Lackierhalle einschließlich Spritz- und Trockenkabine. Der Bestandsplan und der Lösungsplan (siehe Abb.) mit den an fünf Stellen vorgenommenen Anbauten sowie Umnutzungen in den vorhandenen Gebäuden zeigen die Umwandlung in einen modernen, funktionalen Betrieb: Kurze Wege für alle, möglichst alles unter einem Dach.

Für Eigenbetriebe und für die Bedienung von Fremdfirmen wurde die Karosseriehalle mit neun Arbeitsplätzen gebaut. Eine moderne Lackieranlage (Lkw-Spritzkabine,

## Kenndaten des Betriebes

Opel Auto Service GmbH, An der Autobahn 3, 15236 Frankfurt an der Oder

**Umbau, Modernisierung, Erweiterung:**

Bauzeit	14 Monate
Architekt:	Architektengemeinschaft Pleiss + Dienberg - Engel, Gelsenkirchen - Berlin

Bauweise: Umhüllende Konstruktion Stahlbau Schreiber, Hilden

**Flächenzahlen (in m<sup>2</sup>):**

Grundstück	11450
Bebaute Fläche	2735 (alt) + 1622 (neu) = 4357
Geschäftsfläche	4560
Ausstellung mit Kundenzentrum und Büros	1000

**Kennzahlen:**

Arbeitsplätze mech. Werkstatt	14
Karosseriearbeitsplätze	9
Arbeitsplätze Lackiererei	10
GW-Aufbereitungsplätze	2
Direktannahme-Arbeitsplätze	3
Mitarbeiter gesamt (davon Azubis)	50 (9)
NW-Verkaufsziel 1995	660
GW-Verkaufsziel 1995	500

AUTOHAUS

Laß' dich liften!  
... durch das optimale Reinigungssystem

herkules  
LIFT®

- Sichtkontrolle beim Reinigen
- Komplettsystem für alle Reinigungs-vorgänge

herkules-lift cleanpoint ist das Komplett - Reinigungssystem für den Lackierer. Es vereinigt Lackierpistolen-Waschautomaten, manuelles Waschbecken (Abb.) und einen Waschautomaten für Füllerpistolen. Beim Spülen von Lackpistolen ermöglicht ein Glasdeckel volle Sichtkontrolle. So kann Reiniger gespart werden. Alle Reinigungsarbeiten an einem Ort - cleanpoint.



Herkules Hebetchnik GmbH  
Falderbaumstr.34 · 34123 Kassel  
Tel.: 0561/589070 · Fax 5890745

Sichtkontrolle spart Reiniger!

**WEILEDER**  
Europas führender Einbau-Profi für:  
Auto-Klima-Anlagen  
Standheizungen  
und neue Ideen!

...immer eine Spur besser fahren!

**Jetzt  
Klimaanlagen  
günstig nachrüsten!**

Warten Sie nicht bis zum Sommer!

Aktuell:  
Latentwärmespeicher!



Weileder GmbH:

Dresden  
03 52 04 / 605 25

Berlin  
030 / 394 85 07

Hamburg  
040 / 66 67 59

Bremen  
in Kürze!

Hannover  
05 11 / 74 36 65

Bielefeld  
in Kürze!

Kassel  
in Kürze!

Dortmund  
02 31 / 83 53 33

Düsseldorf  
021 31 / 210 90

Köln  
022 36 / 694 55

Frankfurt  
061 01 / 487 70

Heidelberg  
062 21 / 76 84 76

Stuttgart  
0711 / 46 14 32

München  
089 / 329 10 29

Nürnberg  
09 11 / 53 53 91

Weileder TECH GmbH:

Holland  
049 20 / 265 46

Weileder Kft:

Ungarn  
061 / 250 69 18

Vereinbaren Sie einfach einen Termin mit Ihrer nächstgelegenen Filiale! Oder fordern Sie nähere Infos an:  
Weileder GmbH - Zentrale Kundenbetreuung · Zeppelinstraße 25  
85748 Garching · Tel: 01 80 / 535 46 66 · Fax: 089 / 326 23 89



Ein kompletter Neubau wurde in Eisenhüttenstadt realisiert: Markant dabei vor allem der Annahmeturm (links): 15 Meter hoch mit verspiegeltem Glas

Pkw-Spritzkabine, zwei Trockenplätze mit darüber angeordnetem Aggregaterraum, gasbefeuert) ersetzte die alte ungarischer Herkunft.

Um einen sicheren Brandschutz zu gewährleisten, wurde nach einem Brandschutzgutachten eine Sprinkleranlage mit einem Wasserbecken von 223 cbm Inhalt eingebaut. Die gesamte Heizung mußte überarbeitet und eine neue Fernheizungsstation an anderer Stelle eingebaut werden. Das gelbe Opel-Band und ein Glasvordach fassen die unterschiedlich hohen Baukörper zusammen.

Auch der Umweltschutz wurde beim Umbau berücksichtigt: Ökoplaster auf den Parkplatzflächen lassen das Regenwasser versickern, die Werkstattrinnen wurden vom Entwässerungssystem abgekoppelt und geschlossen, bei der neu installierten Waschkabine wurde für die Wasserreinigung die preiswerte Kärcher Abwasserspaltanlage ASA 600 nach dem Sedimentationsprinzip eingebaut. Eine Erfahrung mußten wir bei den Arbeiten, die bei laufendem Autohaus-Betrieb durchgeführt wurden, allerdings machen: Unsere Annahme, daß niedrige Löhne in den neuen Bundesländern auch niedrige Baupreise ergeben würden, hat sich als falsch erwiesen.

### Neubau in Eisenhüttenstadt

1992 wurde auf einem Gelände, das ehemals zu EKO Stahl gehört hatte, hinter dem Busbahnhof von der Ge-

mini-Area-Gruppe Bad Honnef ein neues Gewerbe- und Einkaufszentrum mit Fachmärkten, Verwaltungs- und Dienstleistungsgebäuden, Kaufhäusern und Kfz-Betrieben in Angriff genommen. An der nordwestlichen Ecke dieses Gebietes, an der Alten Poststraße und einer neu geplanten Straße, konnte die Automobil-Commercial Berlin ein 8000 m<sup>2</sup> großes Grundstück für einen Opel-Betrieb erwerben. Hierauf wurde der Neubau eines kompletten Händlerbetriebs realisiert: Der Grundriß in abgeknickter Form (dem Grundstück und dem Straßenverlauf angepaßt), teilweise zweigeschossig mit markantem Fahrzeug-Annahmeturm (15 Meter hoch, mit verspiegeltem Glas), mit überdachtem Bremsenprüfstand und überdachter Fahrzeugübergabe in Stahlkonstruktion mit Stahlbetonfertigteiltwänden und einer Brandwand. Vorleistungen für einen zweiten Bauabschnitt (Tiefergründung) wurden gemacht. Der Betrieb ist in allen Funktionsbereichen erweiterbar. Für Eisenhüttenstadt, das zu DDR-Zeiten 55 000 Einwohner zählte, heute dagegen nur noch 46 000, ist dieser neue Opel-Betrieb auch eine



## Kenndaten des Betriebes

**Opel Autohaus Eisenhüttenstadt, Alte Poststraße  
15890 Eisenhüttenstadt**

<b>Neubau:</b>	
Bauzeit	11 Monate
Architekt:	Architektengemeinschaft Pleiss + Dienberg - Engel, Gelsenkirchen - Berlin
Bauweise:	Umhüllende Konstruktion Stahlbau Schreiber, Hilden
<b>Flächenzahlen (in m<sup>2</sup>):</b>	
Grundstück	8 000
Bebaute Fläche	1 980
Geschoßfläche	2 121
Ausstellung mit Kundenzentrum und Büros	800
<b>Kennzahlen:</b>	
Arbeitsplätze mech. Werkstatt	10
GW-Aufbereitungsplätze	2
Direktannahme-Arbeitsplätze	2

**AUTOHAUS**

sichtbare Hoffnung auf eine bessere wirtschaftliche Zukunft.

### Fazit:

Auch wenn weitere Brücken nach Osten zum polnischen Nachbarn erst noch gebaut werden müssen, ist Opel als automobilbrückenbauer schon heute an der Oder vertreten.

*Hans Dienberg, Architekt*